

장 비 일 랑 표

첨단 시스템 에어컨 -
MULTV™



영등포구 여의도동 20번지 LG타워 31층
Tel. 02) 3777-2862
www.systemaircon.com

LG 시스템에어컨 실내기																												
장비번호	분 류	모 델 명	수 량 (대)	정격냉방능력	정격난방능력	전 원 (상, 선식, V, Hz)	정격소비전력 (kW)		운전전류 (A)		송풍기			제품중량 (kg)	접속구경(mm)			본체치수(mm)		관별치수(mm)		통신선(mm²)		전원선(mm²)		누전차단기		비 고
				(W)	(W)		냉방	난방	냉방	난방	풍량(CMM)	기외정압(mmAq)	정격출력(W)		액관	가스관	드레인관	W x H x D	W x H x D	VCTF-SB	H07RN-F	규격	수량					
IAC-32C	1WAY 카세트	R-W0320C2S	8	3,200	3,600	1, 2, 220, 60	0.02	0.02	0.09	0.09	10.0	-	30	12.3	6.35	12.7	32	860 x 132 x 450	1,160 x 34 x 500	0.75~1.5×2C	2.5 x 3C							
IAC-40C		R-W0400C2S	102	4,000	4,500	1, 2, 220, 60	0.03	0.03	0.14	0.14	10.9	-	30	12.3	6.35	12.7	32	860 x 132 x 450	1,160 x 34 x 500	0.75~1.5×2C	2.5 x 3C							
IAC-52T	4WAY 카세트	R-W0521A2S	2	5,200	5,900	1, 2, 220, 60	0.025	0.025	0.25	0.25	16 / 14 / 13	-	51	21.0	9.52	15.88	32	840 x 204 x 840	950 x 35 x 950	0.75~1.5×2C	2.5 x 3C							
IAC-60T		R-W0601A2S	7	6,000	6,800	1, 2, 220, 60	0.03	0.03	0.28	0.28	17 / 15 / 14	-	51	21.0	9.52	15.88	32	840 x 204 x 840	950 x 35 x 950	0.75~1.5×2C	2.5 x 3C							
IAC-72T		R-W0721A2S	4	7,200	8,100	1, 2, 220, 60	0.047	0.047	0.44	0.44	25 / 23 / 21	-	135	27.0	9.52	15.88	32	840 x 288 x 840	950 x 35 x 950	0.75~1.5×2C	2.5 x 3C							
IAC-83T		R-W0831A2S	7	8,300	9,300	1, 2, 220, 60	0.053	0.053	0.48	0.48	26 / 24 / 21	-	135	27.0	9.52	15.88	32	840 x 288 x 840	950 x 35 x 950	0.75~1.5×2C	2.5 x 3C							
IAC-100T		R-W1001A2S	7	10,000	11,200	1, 2, 220, 60	0.069	0.069	0.62	0.62	28 / 24 / 21	-	135	27.0	9.52	15.88	32	840 x 288 x 840	950 x 35 x 950	0.75~1.5×2C	2.5 x 3C							
IAC-110T		R-W1101A2S	28	11,000	12,400	1, 2, 220, 60	0.076	0.076	0.69	0.69	30 / 26 / 24	-	135	27.0	9.52	15.88	32	840 x 288 x 840	950 x 35 x 950	0.75~1.5×2C	2.5 x 3C							
IAC-145T		R-W1451A2S	4	14,500	16,300	1, 2, 220, 60	0.11	0.11	0.95	0.95	34 / 30 / 28	-	135	27.0	9.52	15.88	32	840 x 288 x 840	950 x 35 x 950	0.75~1.5×2C	2.5 x 3C							
합 계			172																									
* 수량을 제외한 소비전력등의 제품사양은 한대기준임. *1/2/4 WAY 제품은 인공지능(공기청정,인체감지), 연동 및 습도센서 적용 가능.																												

시스템에어컨 실외기 (슈프림라이트)																												
장비번호	분 류	분 류 (모델명)	수 량 (대)	냉방능력	난방능력		전 원 (상, 선식, V, Hz)	냉난방 효 율 (EERa)	소 비 효 율 등급	소비전력(kW)				운전전류	송풍기			냉매	제품중량	배관경		본체치수		연결전선 (mm²)		누전차단기		비 고
				정격 (W)	정격 (W)	-15 (W)				냉방	난방	난방지온	최대 (A)	형식	풍량 (CMM)	정격 출력 (kW)	액관 (mm)			가스관 (mm)	W x H x D (mm)	전원선 H07RN-F	통신선 VCTF-SB	규격 (A)	수량 (대)			
OAC-8	냉난방 절환형	RPUW082X9L	1	23,300	25,900	22,600	3, 4, 380, 60	6.96	1	5.0	1.57	5.63	8.1	10.7	18.0	프로펠러식	220x1	1.2x1	R410A	201x1	9.52	19.05	(930x1,745x760) x 1	2.5×5C	0.75~1.5×2C	20		
OAC-10		RPW102X9L	1	29,200	32,800	28,300	3, 4, 380, 60	6.78	1	6.74	2.01	7.58	10.4	14.1	26.0	프로펠러식	220x1	1.2x1	R410A	201x1	9.52	22.2	(930x1,745x760) x 1	4.0×5C	0.75~1.5×2C	30		
OAC-12		RPUW122X9L	1	34,800	39,200	33,800	3, 4, 380, 60	6.78	1	8.95	2.3	9.45	11.97	16.7	28.0	프로펠러식	160x2	0.9x2	R410A	217x1	12.7	28.58	(1,240x1,745x760) x 1	4.0×5C	0.75~1.5×2C	30		
OAC-14		RPUW142X9L	6	40,600	45,700	39,400	3, 4, 380, 60	6.72	1	11.13	2.85	10.81	13.56	19.6	32.0	프로펠러식	160x2	0.9x2	R410A	263x1	12.7	28.58	(1,240x1,745x760) x 1	6.0×5C	0.75~1.5×2C	40		
OAC-16		RPUW162X9L	3	46,400	52,200	45,000	3, 4, 380, 60	6.72	1	11.96	3.40	13.01	14.93	24.1	36.0	프로펠러식	160x2	0.9x2	R410A	263x1	12.7	28.58	(1,240x1,745x760) x 1	6.0×5C	0.75~1.5×2C	40		
OAC-18		RPUW182X9L	2	52,200	58,700	50,600	3, 4, 380, 60	6.71	1	16.52	3.59	14.73	16.98	27.2	44.0	프로펠러식	160x2	0.9x2	R410A	283x1	15.88	28.58	(1,240x1,745x760) x 1	10.0×5C	0.75~1.5×2C	50		
OAC-20		RPUW202X9L	1	57,000	63,000	55,300	3, 4, 380, 60	6.66	1	18.0	3.82	16.65	18.07	28.8	46.0	프로펠러식	160x2	0.9x2	R410A	284x1	15.88	28.58	(1,240x1,745x760) x 1	10.0×5C	0.75~1.5×2C	50		
OAC-22		RP-W222X9L	3	64,000	72,000	62,100	3, 4, 380, 60	-	-	15.69	-	17.03	-	30.8	54.0	프로펠러식	160x2 +220x1	0.9x3 +1.2x1	R410A	217+201	15.88	28.58	(1,240x1,745x760) x 1 + (930x1,745x760) x 1	10.0×5C	0.75~1.5×2C	60		
OAC-24	RP-W242X9L	1	69,600	78,400	67,600	3, 4, 380, 60	-	-	17.9	-	18.9	-	33.4	56.0	프로펠러식	160x2 +160x2	0.9x2 +0.9x2	R410A	217+217	15.88	34.9	(1,240x1,745x760) x 2	16.0×5C	0.75~1.5×2C	75			
OAC-40	RP-W402X9L	1	114,000	126,000	110,600	3, 4, 380, 60	-	-	36.0	-	33.3	-	57.6	92.0	프로펠러식	160x2 +160x2	0.9x2 +0.9x2	R410A	284+284	19.05	41.3	(1,240x1,745x760) x 2	25.0×5C	0.75~1.5×2C	100			
합 계			20																									
* 수량을 제외한 소비전력등의 제품사양은 한대기준임.																												

LG 시스템에어컨 상업용 실외기 - 냉난방절환형(R410A)																										
장비번호	대 류	모 델 명	수 량 (대)	냉방능력	난방능력	전 원 (상, 선식, V, Hz)	냉 방 효 율 (EER)	난 방 효 율 (COP)	소 비 효 율 등급	소비전력		운전전류	송풍기			냉매	제품중량 (kg)	배관경		본체치수		연결전선 (mm²)		누전차단기		비 고
				정격 (W)	정격 (W)		정격냉방 (kW)	정격난방 (kW)	최대 (A)	형식	풍량 (CMM)	정격 출력 (kW)	액관 (mm)	가스관 (mm)	W x H x D (mm)			전원선 H07RN-F	통신선 VCTF-SB	규격 (A)	수량 (대)					
OAC-6M	상상	RPUW061S9S	1	16,000	18,000	3, 4, 380, 60	3.70	4.29	-	4.32	4.19	14.0	프로펠러식	80	0.198	R410A	72	9.52	19.05	950 x 834 x 330	2.5 x 5C	0.75~1.5 x 2C	20			
OAC-8M		RPUW081S9S	1	22,400	25,200	3, 4, 380, 60	2.97	2.97	1	7.47	6.40	21.0	프로펠러식	190	0.250x2	R410A	142	9.52	19.05	1,090 x 1,625 x 380	4.0 x 5C	0.75~1.5 x 2C	30			
합 계			2																							
* 수량을 제외한 소비전력등의 제품사양은 한대기준임.																										

LG 시스템에어컨 SINGLE 천장형카세트(냉난방절환형)																											
장비번호	분 류	모 델 명	수 량 (대)	냉방능력	난방능력	전 원 (상, 선식, V, Hz)	냉 방 효 율 (EER)	소 비 효 율 등급	소비전력(W)		운전전류 (A)	송풍기		제품중량 (kg)	냉매	배관경			최대 배관길이 (m)	최고 배관낙차 (m)	본체치수	관별치수	연결전선 (mm²)		누전차단기		비 고
				최소/정격/최대 (W)	최소/정격/최대 (W)				냉방	난방		형식	풍량 (CMM)			액관 (mm)	가스관 (mm)	드레인 (mm)			W x H x D (mm)	W x H x D (mm)	메인전원선 H07RN-F	통신선 H07RN-F	규격 (A)	수량 (대)	
PAC-4	4WAY 카세트	TW1100A9HL	1	4,500/11,000/12,700	5,800/13,200/15,000	3, 4, 380, 60	3.49	4	800/3,150/5,400	1,150/3,600/5,100	8.3	3D Turbo Fan Propeller	30.0/24.0/21.0 88	25.6 66.5	R410A	9.52	15.88	32	50	30	840x288x840 950x834x330	950x35x950 -	2.5 x 5C	1.0 x 4C	20		
합 계			1																								
* 수량을 제외한 소비전력등의 제품사양은 한대기준임.																											

전열교환 환기장치																																					
장비번호	분류	모델명	수량	전원 (상,선,식,V,Hz)	소비전력 (W)			운전전류 (A)			풍량 (CMH)			기외정압 (Pa)			유효온도교환효율 (%)			냉방-유효전열교환효율(%)			난방-유효전열교환효율(%)			소음 (dB (A))			에어필터	변체치수(mm) W x H x D	제품중량 (kg)	덕트보온 (t)				점속구경 (ø)	비 고
					특강	강	약	특강	강	약	특강	강	약	특강	강	약	특강	강	약	특강	강	약	특강	강	약	특강	강	약				OA	EA	SA	RA		
ERV-1000	상업용환기	Z-E1000U2SC	24	1, 2, 220, 60	454	273	151	2.8	1.8	1.0	1,000	800	600	150	96	54	71	73	76	56	61	67	70	72	75	40	36	29	고효율필터 (H14)	1,062 x 365 x 1,240	54.4	PE10	PE10	-	-	250	CO2센서,ERV nano 기본 적용, 기타 표준부속품 일체 구비
합 계			24																																		
* 수량을 제외한 소비전력등의 제품사양은 한대기준임.																																					

교수연구동

장비일람표

첨단 시스템 에어컨 -
MULTV™



영등포구 여의도동 20번지 LG타워 31층
Tel. 02) 3777-2862
www.systemaircon.com

LG 시스템에어컨 실내기

장비번호	분 류	모 델 명	수 량 (대)	정격냉방능력	정격난방능력	전 원 (상, 선식, V, Hz)	정격소비전력 (kW)		운전전류 (A)		송풍기			제품중량 (kg)	접속구경(mm)			본체치수(mm)		관벌치수(mm)		통신선(mm²)		전원선(mm²)		누전차단기		비 고				
				(W)	(W)		냉방	난방	냉방	난방	풍량(CMM)	기외정압(mmAq)	정격출력(W)		액관	가스관	드레인관	W x H x D	W x H x D	VCTF-SB	H07RN-F	규격	수량									
IAC-32C	1WAY 카세트	R-W0320C2S	3	3,200	3,600	1, 2, 220, 60	0.02	0.02	0.09	0.09	10.0	-	30	12.3	6.35	12.7	32	860 x 132 x 450	1,160 x 34 x 500	0.75~1.5×2C	2.5 x 3C	20A	-									
IAC-40C		R-W0400C2S	90	4,000	4,500	1, 2, 220, 60	0.03	0.03	0.14	0.14	10.9	-	30	12.3	6.35	12.7	32	860 x 132 x 450	1,160 x 34 x 500	0.75~1.5×2C	2.5 x 3C											
IAC-52T	4WAY 카세트	R-W0521A2S	1	5,200	5,900	1, 2, 220, 60	0.025	0.025	0.25	0.25	16 / 14 / 13	-	51	21.0	9.52	15.88	32	840 x 204 x 840	950 x 35 x 950	0.75~1.5×2C	2.5 x 3C											
IAC-60T		R-W0601A2S	4	6,000	6,800	1, 2, 220, 60	0.03	0.03	0.28	0.28	17 / 15 / 14	-	51	21.0	9.52	15.88	32	840 x 204 x 840	950 x 35 x 950	0.75~1.5×2C	2.5 x 3C											
IAC-72T		R-W0721A2S	5	7,200	8,100	1, 2, 220, 60	0.047	0.047	0.44	0.44	25 / 23 / 21	-	135	27.0	9.52	15.88	32	840 x 288 x 840	950 x 35 x 950	0.75~1.5×2C	2.5 x 3C											
IAC-83T		R-W0831A2S	3	8,300	9,300	1, 2, 220, 60	0.053	0.053	0.48	0.48	26 / 24 / 21	-	135	27.0	9.52	15.88	32	840 x 288 x 840	950 x 35 x 950	0.75~1.5×2C	2.5 x 3C											
IAC-110T		R-W1101A2S	17	11,000	12,400	1, 2, 220, 60	0.076	0.076	0.69	0.69	30 / 26 / 24	-	135	27.0	9.52	15.88	32	840 x 288 x 840	950 x 35 x 950	0.75~1.5×2C	2.5 x 3C											
합 계			123																													
* 수량을 제외한 소비전력등의 제품사양은 한대기준임. *1/2/4 WAY 제품은 인공지능(공기청정,인체감지), 연동 및 습도센서 적용 가능.																																

시스템에어컨 실외기 (슈프림라이트)

장비번호	분 류	분 류 (모델명)	수 량 (대)	냉방능력	난방능력		전 원 (상, 선식, V, Hz)	냉난방 효 율 (EERa)	소 비 효 율 등급	소비전력(kW)					운전전류		송풍기		냉매	제품중량	배관경		본체치수		연결전선 (mm²)		누전차단기		비 고		
				정격 (W)	정격 (W)	-15 (W)				냉방	난방	난방저온 -15	최대 (A)	형식	풍량 (CMM)	정격 출력 (kW)	액관 (mm)	가스관 (mm)			W x H x D (mm)	전원선 H07RN-F	통신선 VCTF-SB	규격 (A)	수량 (대)						
OAC-14	냉난방 절환형	RP UW142X9L	6	40,600	45,700	39,400	3, 4, 380, 60	6.72	1	11.13	2.85	10.81	13.56	19.6	32.0	프로펠러식	160x2	0.9×2	R410A	263x1	12.7	28.58	(1,240x1,745x760) x 1	6.0×5C	0.75~1.5×2C	40					
OAC-16		RP UW162X9L	2	46,400	52,200	45,000	3, 4, 380, 60	6.72	1	11.96	3.40	13.01	14.93	24.1	36.0	프로펠러식	160x2	0.9×2	R410A	263x1	12.7	28.58	(1,240x1,745x760) x 1	6.0×5C	0.75~1.5×2C	40					
OAC-18		RP UW182X9L	2	52,200	58,700	50,600	3, 4, 380, 60	6.71	1	16.52	3.59	14.73	16.98	27.2	44.0	프로펠러식	160x2	0.9×2	R410A	283x1	15.88	28.58	(1,240x1,745x760) x 1	10.0×5C	0.75~1.5×2C	50					
OAC-22		RP-W222X9L	2	64,000	72,000	62,100	3, 4, 380, 60	-	-	15.69	-	17.03	-	30.8	54.0	프로펠러식	160x2 +220x1	0.9x3 +1.2x1	R410A	217+201	15.88	28.58	(1,240x1,745x760) x 1 + (930x1,745x760) x 1	10.0×5C	0.75~1.5×2C	60					
OAC-24		RP-W242X9L	1	69,600	78,400	67,600	3, 4, 380, 60	-	-	17.9	-	18.9	-	33.4	56.0	프로펠러식	160x2 +160x2	0.9x2 +0.9x2	R410A	217+217	15.88	34.9	(1,240x1,745x760) x 2	16.0×5C	0.75~1.5×2C	75					
합 계			13																												
* 수량을 제외한 소비전력등의 제품사양은 한대기준임.																															

LG 시스템에어컨 상업용 실외기 - 냉난방절환형(R410A)

장비번호	분 류	모 델 명	수 량 (대)	냉방능력	난방능력	전 원 (상, 선식, V, Hz)	냉 방 효 율 (EER)	난 방 효 율 (COP)	소 비 효 율 등급	소비전력		운전전류	송풍기			냉매	제품중량 (kg)	배관경		본체치수		연결전선 (mm²)		누전차단기		비 고	
				정격 (W)	정격 (W)		정격냉방 (kW)	정격난방 (kW)	최대 (A)	형식	풍량 (CMM)	정격 출력 (kW)	액관 (mm)	가스관 (mm)	W x H x D (mm)			전원선 H07RN-F	통신선 VCTF-SB	규격 (A)	수량 (대)						
OAC-8M	상상	RP UW081S9S	1	22,400	25,200	3, 4, 380, 60	2.97	2.97	1	7.47	6.40	21.0	프로펠러식	190	0.250x2	R410A	142	9.52	19.05	1,090 x 1,625 x 380	4.0 x 5C	0.75~1.5 x 2C	30				
합 계			1																								
* 수량을 제외한 소비전력등의 제품사양은 한대기준임.																											

LG 시스템에어컨 SINGLE 천장형카세트(냉난방절환형)

장비번호	분 류	모 델 명	수 량 (대)	냉방능력	난방능력	전 원 (상, 선식, V, Hz)	냉 방 효 율 (EER)	소 비 효 율 등급	소비전력(W)		운전전류 최대 (A)	송풍기 형식	풍량 (CMM)	제품중량 (kg)	냉매	배관경			최대 배관길이 (m)	최고 배관낙차 (m)	본체치수 W x H x D (mm)	관벌치수 W x H x D (mm)	연결전선 (mm²)		누전차단기		비 고
				최소/정격/최대 (W)	최소/정격/최대 (W)				액관 (mm)	가스관 (mm)						드레인 (mm)	메인전원선 H07RN-F	통신선 H07RN-F	규격 (A)	수량 (대)							
									최소/정격/최대	최소/정격/최대						3D Turbo Fan Propeller	30.0/24.0/21.0 88	25.6 66.5									
PAC-4	4WAY 카세트	TW1100A9HL	1	4,500/11,000/12,700	5,800/13,200/15,000	3, 4, 380, 60	3.49	4	800/3,150/5,400	1,150/3,600/5,100	8.3				R410A	9.52	15.88	32	50	30	840x288x840 950x834x330	950x35x950 -	2.5 x 5C	1.0 x 4C	20		
합 계			1																								
* 수량을 제외한 소비전력등의 제품사양은 한대기준임.																											

NOTE

1. EPS 본진반에서 실외기까지, EPS 본진반에서 실내기까지의 전선 및 배관공배관 공사는 전기업체 공사분임.
2. 에어컨 실내기를 누전차단기 및 실외기를 누전차단기는 전기업체 공사분임.
3. 암상주관은 건축 및 설비업체 공사분임.
4. 유선라미에서 실내기까지 배관 공배관은 전기공사분임.
5. 통신선, 냉매배관, 드레인배관을 솔리브공사는 건축 및 설비업체 공사분임.
6. 노력, 소비전력, 운전전류 등은 제품 설치조건 (배관길이, 온도, 사용조건)에 따라 차이가 발생할 수 있음.
- 냉방능력 : 실내측 27℃ DB / 19℃ WB, 실외측 35℃ DB / 24℃ WB, 배관길이 10m, 낙차 0m 기준에서 수치임.
- 난방능력 : 실내측 20℃ DB / 15℃ WB, 실외측 7℃ DB / 6℃ WB, 배관길이 5m, 낙차 0m 기준에서 수치임.
7. 배매배관 단열재 부피와 단열재 두께에 따라 달라질 수 있음.
8. 배관부속품에는 현장 조건에 따라 달라짐.
9. 실외기부터 가장 먼 곳의 실내기까지의 상단 배관길이 90m 이상일 경우 실외기 용량에 따라 주 배관경 변경.

△					
△					
REV.	DATE	DESCRIPTION	BY	BY	APP

ISSUES & REVISIONS

PROJECT TITLE

장비일람표

DRAWING TITLE

DRAWN	SCALE
CHECK	
APPR	SHEET NO.
DATE	
DRAWING NO.	



범례 (MULTI-V SUPER 5)

배관표시(MULTI-V SUPER 5)															
기호	1	2	3	4	5	6	7	8	9	10	11	12	13	14	15
배관경	RL:6.35 RG:12.7	RL:9.52 RG:15.88	RL:9.52 RG:19.05	RL:9.52 RG:22.2	RL:12.7 RG:19.05	RL:12.7 RG:22.2	RL:12.7 RG:25.4	RL:12.7 RG:28.58	RL:15.88 RG:28.58	RL:15.88 RG:31.8	RL:15.88 RG:34.9	RL:19.05 RG:31.8	RL:19.05 RG:34.9	RL:19.05 RG:41.3	RL:19.05 RG:41.3

배관길이 제한(MULTI-V SUPER 5)			
기호	Y	분지관	비고
①	PBL-1601H2	<22.4	
②	PBL-3501H2	<33	
③	PBL-7001H2	<71	
④	PBL-8701H2	104≤	

● RG, RL : 냉매배관 (천장배관)
● D : 드레인배관 (천장배관)

● IAC-4 : 장비번호
● 5.0HP : 장비용량

냉매 배관경

분지 후 연결되는 실내기 총 용량 (kW)	액관	가스관
1 < 5.6	ø6.35	ø12.7
5.6 ≤ @ < 16	ø9.52	ø15.88
16 ≤ @ < 22.4	ø9.52	ø19.05
22.4 ≤ @ < 33	ø9.52	ø22.2
33 ≤ @ < 47	ø12.7	ø28.58
47 ≤ @ < 71	ø15.88	ø28.58
71 ≤ @ < 104	ø19.05	ø34.9
104 ≤	ø19.05	ø41.3

지상1층 냉,난방 배관 평면도
축척 : 1/300

NOTE.

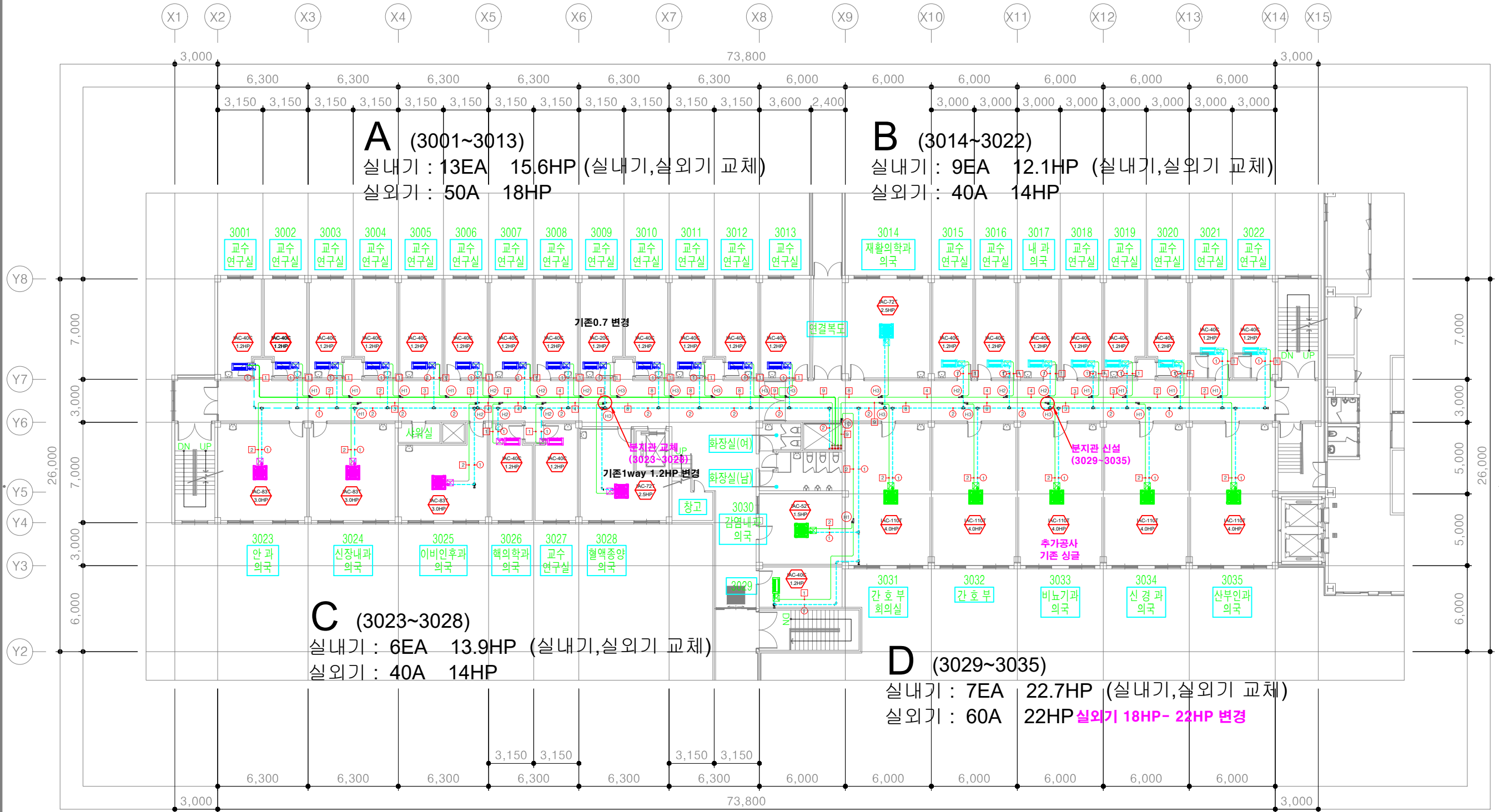
REV.	DATE	DESCRIPTION	BY	BY	APP
1					
0					

PROJECT TITLE	
DRAWING TITLE	
지상1층 평면도	
APPROVAL DATE	APPROVED
PROJECT NO.	CHECKED 2
ENGINEER	CHECKED 1
SCALE	DRAWN / DATE
1/300	2024. 02
DRAWING NO.	REV.
A - 102	



교수연구동

* NOTE.



범례 (MULTI-V SUPER 5)

배관표시(MULTI-V SUPER 5)															
기호	1	2	3	4	5	6	7	8	9	10	11	12	13	14	15
배관경	RL:6.35 RG:12.7	RL:9.52 RG:15.88	RL:9.52 RG:19.05	RL:9.52 RG:22.2	RL:12.7 RG:19.05	RL:12.7 RG:22.2	RL:12.7 RG:25.4	RL:12.7 RG:28.58	RL:15.88 RG:28.58	RL:15.88 RG:31.8	RL:15.88 RG:34.9	RL:19.05 RG:31.8	RL:19.05 RG:34.9	RL:19.05 RG:41.3	RL:19.05 RG:41.3

배관길이 제한(MULTI-V SUPER 5)															
기호	1	2	3	4	5	6	7	8	9	10	11	12	13	14	15
배관경	RL:6.35 RG:12.7	RL:9.52 RG:15.88	RL:9.52 RG:19.05	RL:9.52 RG:22.2	RL:12.7 RG:19.05	RL:12.7 RG:22.2	RL:12.7 RG:25.4	RL:12.7 RG:28.58	RL:15.88 RG:28.58	RL:15.88 RG:31.8	RL:15.88 RG:34.9	RL:19.05 RG:31.8	RL:19.05 RG:34.9	RL:19.05 RG:41.3	RL:19.05 RG:41.3

총 배관길이 : 1,000m 이내
최장배관길이 : 220m 이내 (상당배관)
첫번째 분지 후 최장 배관길이 : 40m 이내이어야 함. (조건부 90m 이내)
실내외기간 고저차 : 100m 이내
실외기간 고저차 : 5m 이내
실내기간 고저차 : 15m 이내

1AC-4 장비번호
5.9HP 장비용량

RG, RL : 냉매배관 (천장배관)
D : 드레인배관 (천장배관)

기호	Y 분지관	비고
①	PBL-1601H2	<22.4
②	PBL-3501H2	<33
③	PBL-7001H2	<71
④	PBL-8701H2	104≤

냉매 배관경

분지 후 연결되는 실내기 총 용량 (kW)	액관	가스관
1 < 5.6	ø6.35	ø12.7
5.6 ≤ @ < 16	ø9.52	ø15.88
16 ≤ @ < 22.4	ø9.52	ø19.05
22.4 ≤ @ < 33	ø9.52	ø22.2
33 ≤ @ < 47	ø12.7	ø28.58
47 ≤ @ < 71	ø15.88	ø28.58
71 ≤ @ < 104	ø19.05	ø34.9
104 ≤	ø19.05	ø41.3

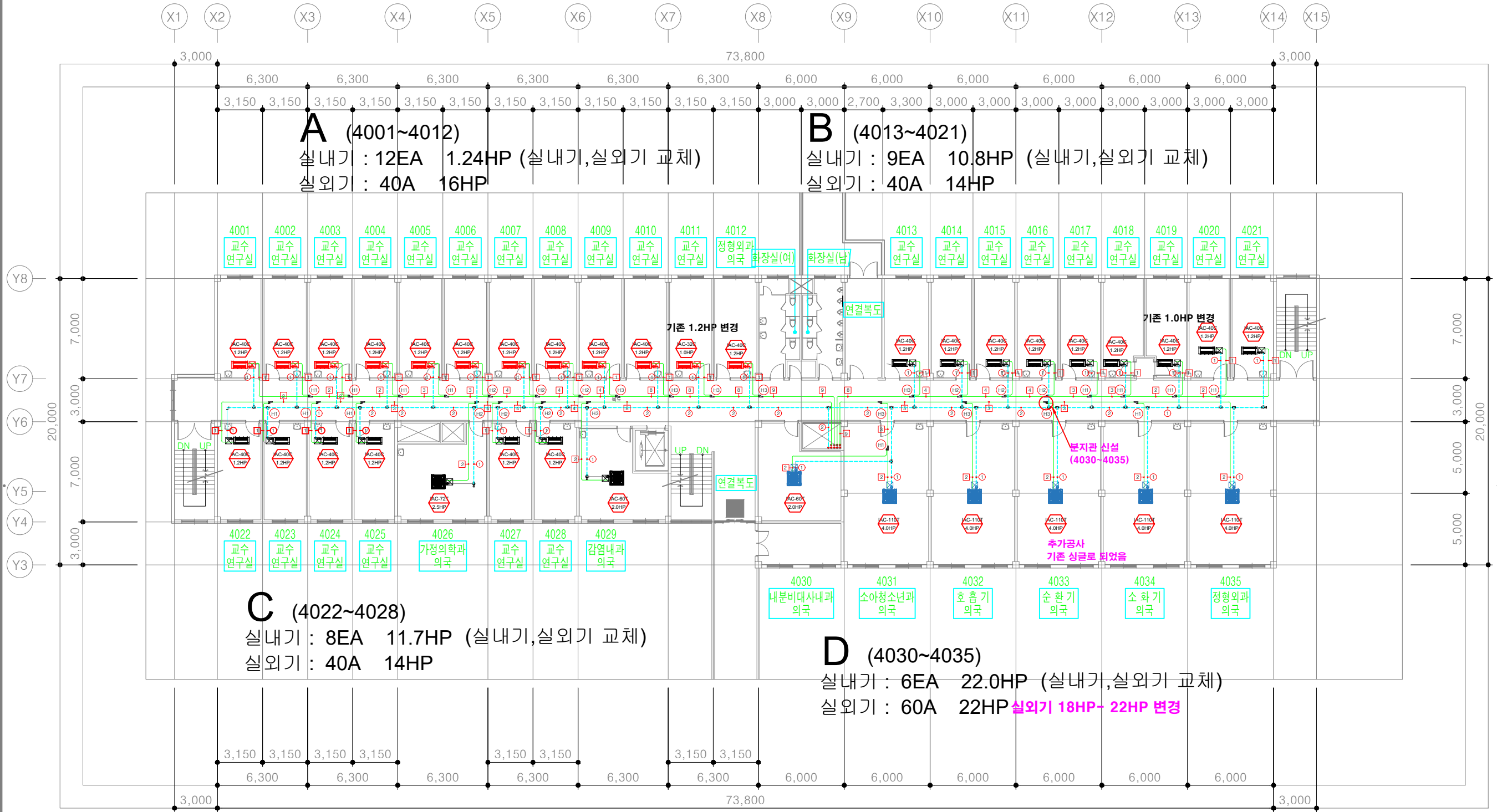
지상3층 평면도
축척 : 1/300

1					
0					
REV.	DATE	DESCRIPTION	BY	BY	APP
PROJECT TITLE					
DRAWING TITLE					
지상3층 평면도					
APPROVAL DATE			APPROVED		
PROJECT NO.			CHECKED 2		
ENGINEER			CHECKED 1		
SCALE			DRAWN / DATE		
1/300			2024. 02		
DRAWING NO.					REV.
A - 104					



교수연구동

* NOTE.



범례 (MULTI-V SUPER 5)

배관표시(MULTI-V SUPER 5)															
기호	1	2	3	4	5	6	7	8	9	10	11	12	13	14	15
배관경	RL:6.35 RG:12.7	RL:9.52 RG:15.88	RL:9.52 RG:19.05	RL:12.7 RG:22.2	RL:12.7 RG:25.4	RL:12.7 RG:28.58	RL:15.88 RG:31.8	RL:15.88 RG:34.9	RL:19.05 RG:38.1	RL:19.05 RG:41.3	RL:22.2 RG:44.5	RL:25.4 RG:47.8	RL:28.58 RG:51.0	RL:31.8 RG:54.3	RL:34.9 RG:57.5

배관길이 제한(MULTI-V SUPER 5)															
기호	1	2	3	4	5	6	7	8	9	10	11	12	13	14	15
배관길이	≤ 1.000m	≤ 1.200m	≤ 1.400m	≤ 1.600m	≤ 1.800m	≤ 2.000m	≤ 2.200m	≤ 2.400m	≤ 2.600m	≤ 2.800m	≤ 3.000m	≤ 3.200m	≤ 3.400m	≤ 3.600m	≤ 3.800m

총 배관길이 : 1,000m 이내
최장배관길이 : 220m 이내 (상당배관)
첫번째 분지 후 최장 배관길이 : 40m 이내이어야 함. (조건부 90m 이내)
실내외기간 고저차 : 100m 이내
실외기간 고저차 : 5m 이내
실내기간 고저차 : 15m 이내

1AC-4 장비번호
5.0HP 장비용량

RG, RL : 냉매배관 (천장배관)
D : 드레인배관 (천장배관)

기호	Y 분기관	비고
①	PBL-1601H2	<22.4
②	PBL-3501H2	<33
③	PBL-7001H2	<71
④	PBL-8701H2	104≤

냉매 배관경

분지 후 연결되는 실내기 총 용량 (kW)	액관	가스관
1 < 5.6	ø6.35	ø12.7
5.6 ≤ @ < 16	ø9.52	ø15.88
16 ≤ @ < 22.4	ø9.52	ø19.05
22.4 ≤ @ < 33	ø9.52	ø22.2
33 ≤ @ < 47		
47 ≤ @ < 71	ø15.88	ø28.58
71 ≤ @ < 104	ø19.05	ø34.9
104 ≤	ø19.05	ø41.3

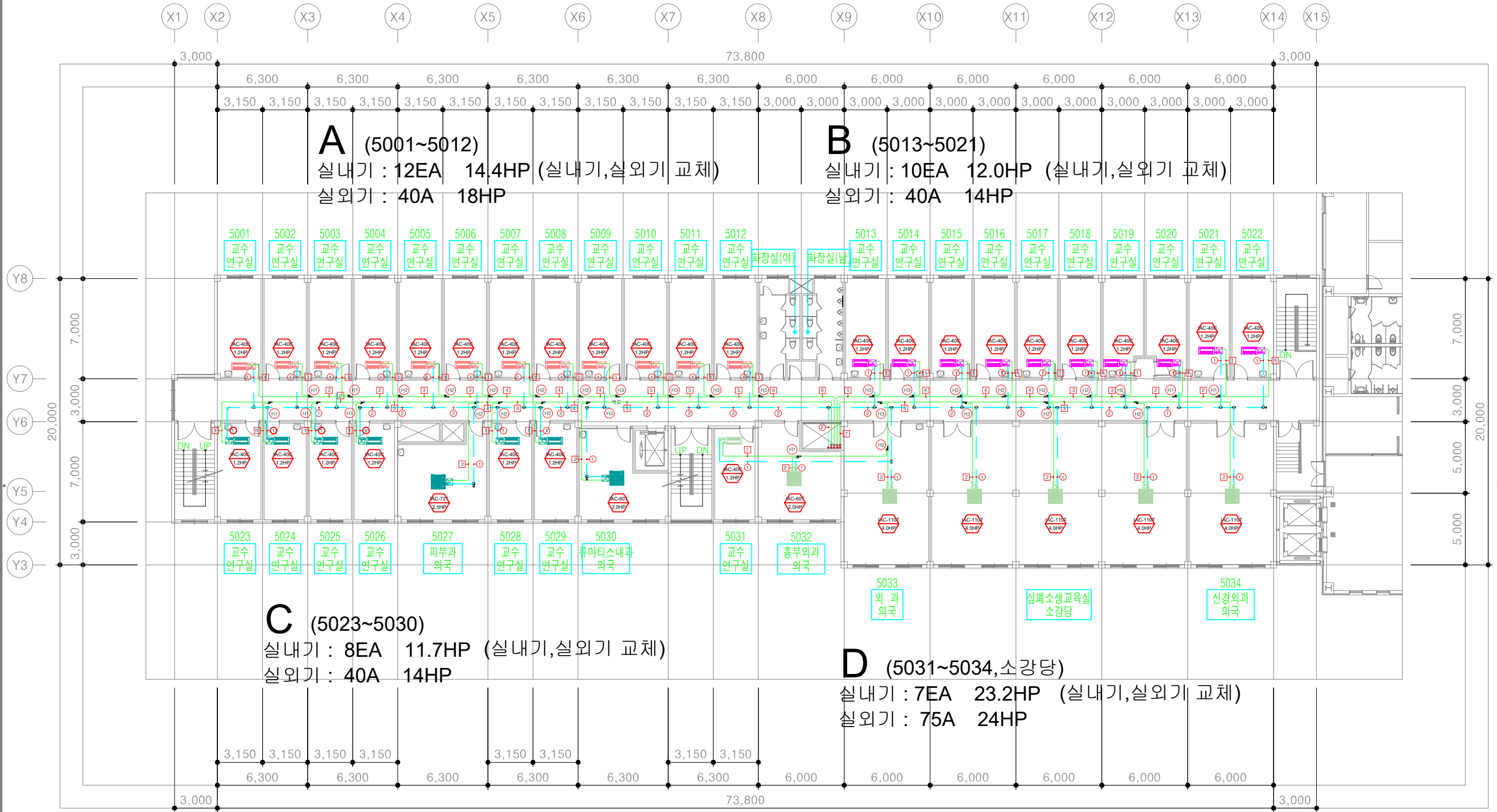
지상4층 평면도
축척 : 1/300

1					
0					
REV.	DATE	DESCRIPTION	BY	BY	APP
PROJECT TITLE					
DRAWING TITLE					
지상4층 평면도					
APPROVAL DATE			APPROVED		
PROJECT NO.			CHECKED 2		
ENGINEER			CHECKED 1		
SCALE			DRAWN / DATE		
1/300			2024. 02		
DRAWING NO.					REV.
A - 105					



교수연구동

* NOTE.



범례 (MULTI-V SUPER 5)

배관표시(MULTI-V SUPER 5)															
기호	1	2	3	4	5	6	7	8	9	10	11	12	13	14	15
배관경	RL:6.35 RG:12.7	RL:9.52 RG:15.88	RL:9.52 RG:19.05	RL:12.7 RG:22.2	RL:12.7 RG:25.4	RL:12.7 RG:28.58	RL:15.88 RG:31.8	RL:15.88 RG:34.9	RL:19.05 RG:38.1	RL:19.05 RG:41.3	RL:22.2 RG:44.5	RL:25.4 RG:47.6	RL:28.58 RG:50.8	RL:31.8 RG:54.0	RL:34.9 RG:57.1

배관길이 제한(MULTI-V SUPER 5)															
기호	1	2	3	4	5	6	7	8	9	10	11	12	13	14	15
배관길이	1.000m	1.500m	2.000m	2.500m	3.000m	3.500m	4.000m	4.500m	5.000m	5.500m	6.000m	6.500m	7.000m	7.500m	8.000m

총 배관길이 : 1,000m 이내
최장배관길이 : 220m 이내 (상당배관)
첫번째 분지 후 최장 배관길이 : 40m 이내이어야 함. (조건부 90m 이내)
실내외기 간 고저차 : 100m 이내
실외기 간 고저차 : 5m 이내
실내기 간 고저차 : 15m 이내

1AC-4 장비번호
5.0HP 장비용량

RG, RL : 냉매배관 (천장배관)
D : 드레인배관 (천장배관)

냉매 배관경

분지 후 연결되는 실내기 총 용량 (kW)	액관	가스관
1 < 5.6	ø6.35	ø12.7
5.6 ≤ @ < 16	ø9.52	ø15.88
16 ≤ @ < 22.4	ø9.52	ø19.05
22.4 ≤ @ < 33	ø9.52	ø22.2
33 ≤ @ < 47	ø12.7	ø28.58
47 ≤ @ < 71	ø15.88	ø28.58
71 ≤ @ < 104	ø19.05	ø34.9
104 ≤	ø19.05	ø41.3

기호	Y 분지관	비고
①	PBL-1601H2	<22.4
②	PBL-3501H2	<33
③	PBL-7001H2	<71
④	PBL-8701H2	104≤

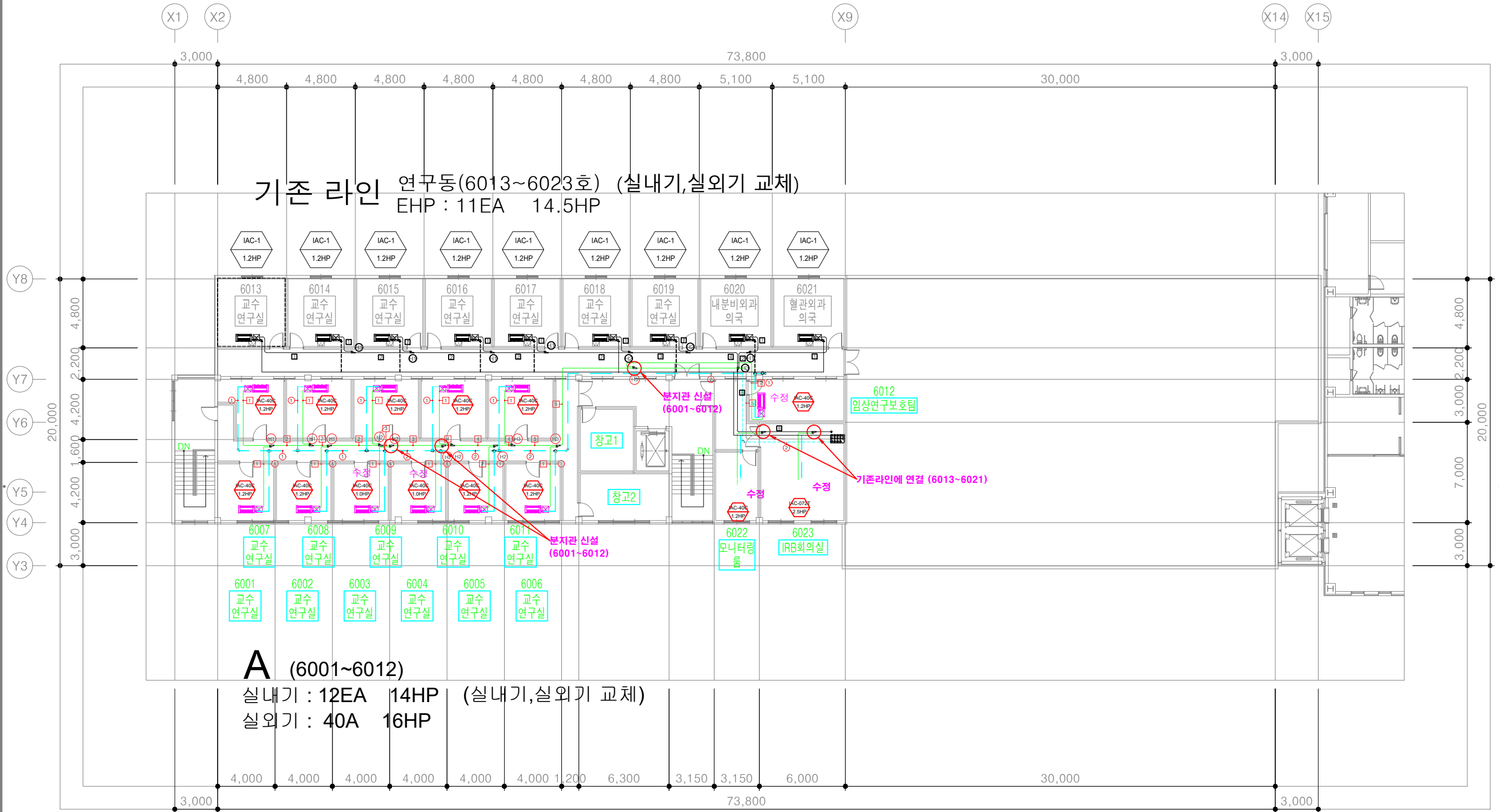
지상5층 평면도
축척 : 1/300

1					
0					
REV.	DATE	DESCRIPTION	BY	BY	APP
PROJECT TITLE					
DRAWING TITLE					
지상5층 평면도					
APPROVAL DATE			APPROVED		
PROJECT NO.			CHECKED 2		
ENGINEER			CHECKED 1		
SCALE			DRAWN / DATE		
1/300			2024. 02		
DRAWING NO.					REV.
A - 106					



교수연구동

• NOTE.



범례 (MULTI-V SUPER 5)

배관표시(MULTI-V SUPER 5)															
기호	1	2	3	4	5	6	7	8	9	10	11	12	13	14	15
배관경	RL:6.35 RG:12.7	RL:9.52 RG:15.88	RL:9.52 RG:19.05	RL:9.52 RG:22.2	RL:12.7 RG:19.05	RL:12.7 RG:22.2	RL:12.7 RG:25.4	RL:12.7 RG:28.58	RL:15.88 RG:28.58	RL:15.88 RG:31.8	RL:15.88 RG:34.9	RL:19.05 RG:31.8	RL:19.05 RG:34.9	RL:19.05 RG:41.3	RL:19.05 RG:41.3

배관길이 제한(MULTI-V SUPER 5)															
기호	1	2	3	4	5	6	7	8	9	10	11	12	13	14	15
배관경	RL:6.35 RG:12.7	RL:9.52 RG:15.88	RL:9.52 RG:19.05	RL:9.52 RG:22.2	RL:12.7 RG:19.05	RL:12.7 RG:22.2	RL:12.7 RG:25.4	RL:12.7 RG:28.58	RL:15.88 RG:28.58	RL:15.88 RG:31.8	RL:15.88 RG:34.9	RL:19.05 RG:31.8	RL:19.05 RG:34.9	RL:19.05 RG:41.3	RL:19.05 RG:41.3

총 배관길이 : 1,000m 이내
최장배관길이 : 220m 이내 (상당배관)
첫번째 분지 후 최장 배관길이 : 40m 이내이어야 함. (조건부 90m 이내)
실내외기간 고저차 : 100m 이내
실외기간 고저차 : 5m 이내
실내기간 고저차 : 15m 이내

IAC-4 장비번호
5.9HP 장비용량

RG, RL : 냉매배관 (천장배관)
D : 드레인배관 (천장배관)

기호 Y 분지관 비고
① PBL-1601H2 <22.4
② PBL-3501H2 <33
③ PBL-7001H2 <71
④ PBL-8701H2 104≤

냉매 배관경

분지 후 연결되는 실내기 총 용량 (kW)	액관	가스관
1 < 5.6	ø6.35	ø12.7
5.6 ≤ @ < 16	ø9.52	ø15.88
16 ≤ @ < 22.4	ø9.52	ø19.05
22.4 ≤ @ < 33	ø9.52	ø22.2
33 ≤ @ < 47	ø12.7	ø28.58
47 ≤ @ < 71	ø15.88	ø28.58
71 ≤ @ < 104	ø19.05	ø34.9
104 ≤	ø19.05	ø41.3

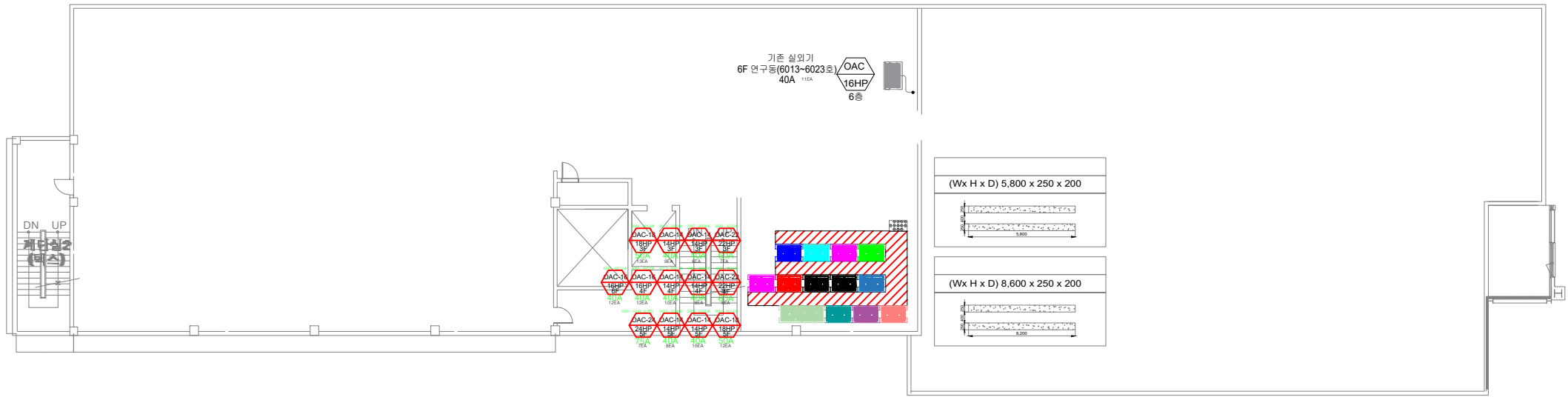
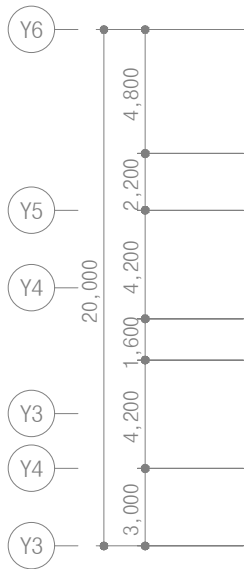
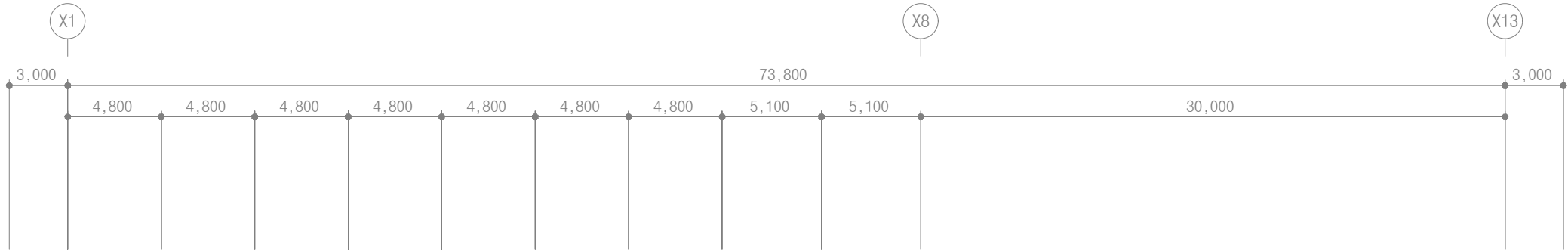
지상6층 평면도
축척 : 1/300

1					
0					
REV.	DATE	DESCRIPTION	BY	BY	APP
PROJECT TITLE					
DRAWING TITLE					
지상6층 평면도					
APPROVAL DATE			APPROVED		
PROJECT NO.			CHECKED 2		
ENGINEER			CHECKED 1		
SCALE			DRAWN / DATE		
1/300			2024. 02		
DRAWING NO.					REV.
A - 107					



교수연구동

• NOTE.



범례 (MULTI-V SUPER 5)

■ 배관표시(MULTI-V SUPER 5)

기 호	1	2	3	4	5	6	7	8	9	10	11	12	13	14
배관경	RL:6.35 RG:12.7	RL:9.52 RG:15.88	RL:9.52 RG:19.05	RL:12.7 RG:22.2	RL:12.7 RG:19.05	RL:12.7 RG:22.2	RL:12.7 RG:25.4	RL:12.7 RG:28.58	RL:15.88 RG:28.58	RL:15.88 RG:31.8	RL:15.88 RG:34.9	RL:19.05 RG:31.8	RL:19.05 RG:34.9	RL:19.05 RG:41.3

■ 배관길이 제한(MULTI-V SUPER 5)

- 총 배관길이 : 1,000m 이내
- 최장배관길이 : 220m 이내 (상당배관)
- 첫번째 분지 후 최장 배관길이 : 40m 이내이어야 함. (조건부 90m 이내)
- 실내외기간 고저차 : 100m 이내
- 실외기간 고저차 : 5m 이내
- 실내기간 고저차 : 15m 이내

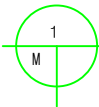
1AC-4 장비번호
5.0HP 장비용량

RG, RL : 냉매배관 (천장배관)
D : 드레인배관 (천장배관)

기호	Y 분기관	비고
11	PBL-1601H2	<22.4
12	PBL-3501H2	<33
13	PBL-7001H2	<71
14	PBL-8701H2	104≤

■ 냉매 배관경

분지 후 연결되는 실내기 총 용량 (kW)	액관	가스관
1 < 5.6	ø6.35	ø12.7
5.6 ≤ @ < 16	ø9.52	ø15.88
16 ≤ @ < 22.4	ø9.52	ø19.05
22.4 ≤ @ < 33	ø9.52	ø22.2
33 ≤ @ < 47	ø12.7	ø28.58
47 ≤ @ < 71	ø15.88	ø28.58
71 ≤ @ < 104	ø19.05	ø34.9
104 ≤	ø19.05	ø41.3



지붕층 냉, 난방 배관 평면도

SCALE : A1=1/150
A3=1/300

1					
0					
REV.	DATE	DESCRIPTION	BY	BY	APP

PROJECT TITLE

DRAWING TITLE

지붕층 냉, 난방 배관 평면도

APPROVAL DATE	APPROVED
PROJECT NO.	CHECKED 2
ENGINEER	CHECKED 1
SCALE	DRAWN / DATE
DRAWING NO.	REV.

M - 209

교수연구동 2층 영상의학과 의국

장 비 일 람 표

첨단 시스템 에어컨 -
MULTV™



영등포구 여의도동 20번지 LG타워 31층
Tel. 02) 3777-2862
www.systemaircon.com

LG 시스템에어컨 실내기

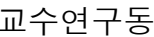
장비번호	분 류	모 델 명	수 량 (대)	정격냉방능력	정격난방능력	전 원 (상, 선식, V, Hz)	정격소비전력 (kW)		운전전류 (A)		송풍기			제품중량 (kg)	접속구경(mm)			본체치수(mm)	관벌치수(mm)	통신선(mm²)	전원선(mm²)	누전차단기		비 고	
				(W)	(W)		냉방	난방	냉방	난방	풍량(CMM)	기외정압(mmAq)	정격출력(W)		액관	가스관	드레인관					규격	수량		
IAC-40C	1WAY 카세트	R-W0400C2S	8	4,000	4,500	1, 2, 220, 60	0.03	0.03	0.14	0.14	10.9	-	30	12.3	6.35	12.7	32	860 x 132 x 450	1,160 x 34 x 500	0.75~1.5×2C	2.5 x 3C	20A	-		
IAC-83T		R-W0831A2S	1	8,300	9,300	1, 2, 220, 60	0.053	0.053	0.48	0.48	26 / 24 / 21	-	135	27.0	9.52	15.88	32	840 x 288 x 840	950 x 35 x 950	0.75~1.5×2C	2.5 x 3C				
IAC-130T		R-W1301A2S	2	13,000	14,600	1, 2, 220, 60	0.097	0.097	0.85	0.85	33 / 29 / 26	-	135	27.0	9.52	15.88	32	840 x 288 x 840	950 x 35 x 950	0.75~1.5×2C	2.5 x 3C				
합 계			11																						
* 수량을 제외한 소비전력등의 제품사양은 한대기준임. *1/2/4 WAY 제품은 인공지능(공기청정,인체감지), 연동 및 습도센서 적용 가능.																									

시스템에어컨 실외기 (슈프림라이트)

장비번호	분 류	분 류 (모델명)	수 량 (대)	냉방능력	난방능력		전 원 (상, 선식, V, Hz)	냉난방 효 율 (EERa)	소 비 효 율 등급	소비전력(kW)			운전전류 최대 (A)	형식	송풍기		냉매	제품중량	배관경		본체치수	연결전선 (mm²)		누전차단기		비 고		
				정격	정격	-15				냉방	난방	난방지온			최대	통량			정격 출력	액관		가스관	전원선	통신선	규격		수량	
				(W)	(W)	(W)				정격	통량	-15			(A)	(CMM)			(kW)									(mm)
OAC-20	냉난방 절환형	RPUW202X9L	1	57,000	63,000	55,300	3, 4, 380, 60	6.66	1	18.0	3.82	16.65	18.07	28.8	46.0	프로펠러식	160x2	0.9×2	R410A	284x1	15.88	28.58	(1,240x1,745x760) x 1	10.0×5C	0.75~1.5×2C	50		
합 계			1																									
* 수량을 제외한 소비전력등의 제품사양은 한대기준임.																												

- NOTE
1. EPS 본전반에서 실외기까지, EPS 본전반에서 실내기까지의 전선 및 배관공배관 공사는 전기업체 공사분임.
 2. 에어컨 실외기를 누전차단기 및 실외기를 누전차단기는 전기업체 공사분임.
 3. 임상주관은 건축 및 설비업체 공사분임.
 4. 위생라모련에서 실외기까지 배관 공배관은 전기공사분임.
 5. 통신선, 냉매배관, 드레인배관을 설치공사는 건축 및 설비업체 공사분임.
 6. 냉각, 소비전력, 운전전류 등은 제품 설치조건 (배관길이, 온도, 사용조건)에 따라 차이가 발생할 수 있음.
 - 냉방능력 : 실내측 27℃ DB / 19℃ WB, 실외측 35℃ DB / 24℃ WB, 배관길이 10m, 낙차 0m 기준에서 수치임.
 - 난방능력 : 실내측 20℃ DB / 15℃ WB, 실외측 7℃ DB / 6℃ WB, 배관길이 5m, 낙차 0m 기준에서 수치임.
 7. 냉매배관 단열재 단열은 현장조건에 따라 달라질 수 있음.
 8. 배관보유권자는 현장 조건에 따라 달라짐.
 9. 실외기부터 가장 먼 곳의 실내기까지의 상단 배관길이 90m 이상일 경우 실외기 용량에 따라 주 배관경 변경.

장비일람표



★ NOTE.

1					
0					
REV.	DATE	DESCRIPTION	BY	BY	APP

분지 후 연결되는 실내기 총 용량 (kW)	액관	가스관
1 < 5.6	ø6.35	ø12.7
5.6 ≤ @ < 16	ø9.52	ø15.88
16 ≤ @ < 22.4	ø9.52	ø19.05
22.4 ≤ @ < 33	ø9.52	ø22.2
33 ≤ @ < 47	ø12.7	ø28.58
47 ≤ @ < 71	ø15.88	ø28.58
71 ≤ @ < 104	ø19.05	ø34.9
104 ≤	ø19.05	ø41.3

PROJECT TITLE

DRAWING TITLE

지상 2층 냉,난방 배관 평면도

APPROVAL DATA

APPROVED

PROJECT NO.

CHECKED :

ENGINEER

CHECKED

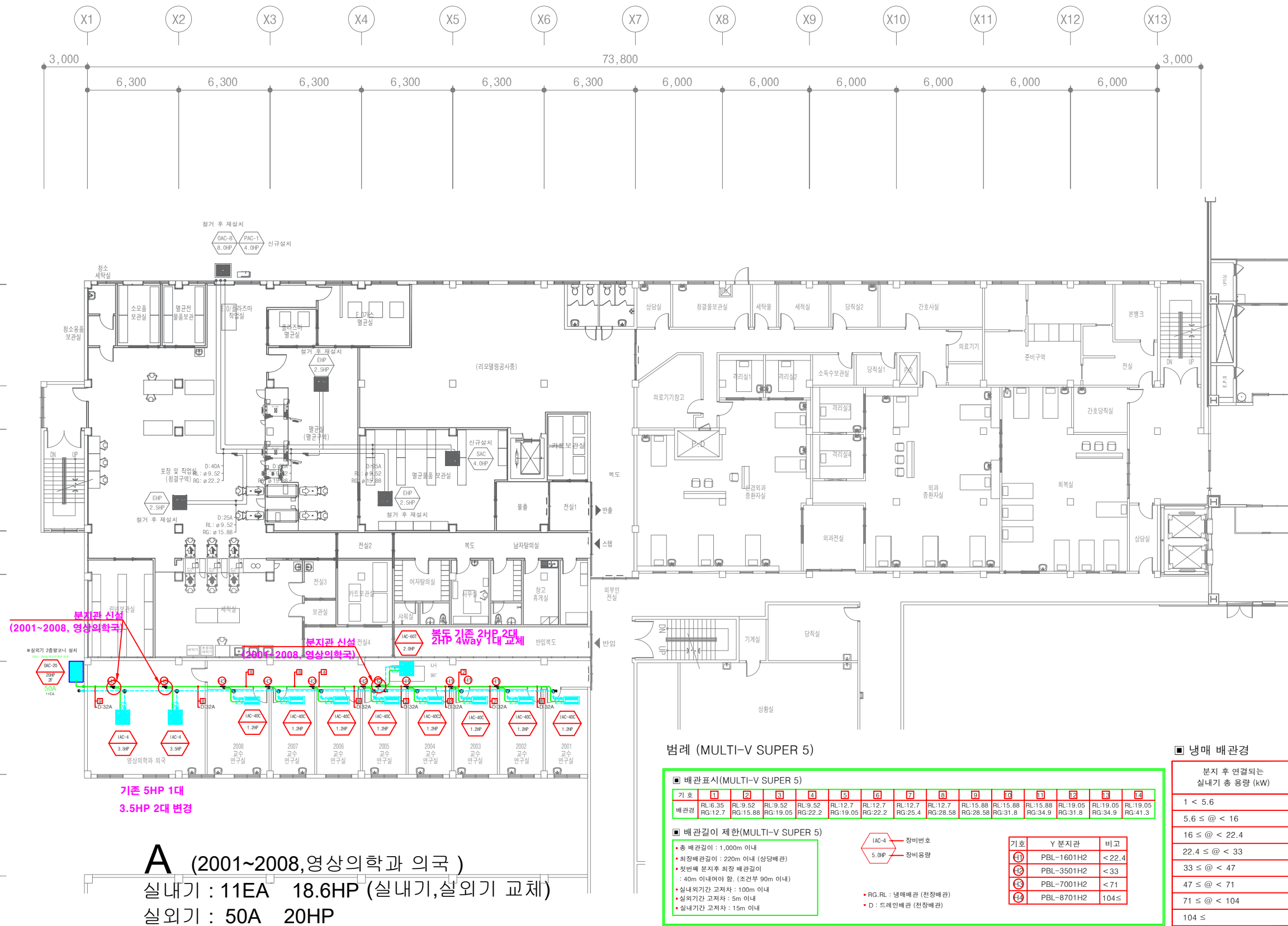
SCALE

DRAWN / D

DRAWING NO.

100

M - 204



지상 2층 냉, 난방 배관 평면도

SCALE : A1=1/150
 A3=1/300

병동2관 4층 수술실식당, 연구실

장 비 일 랑 표

첨단 시스템 에어컨 -
MULTV™



영등포구 여의도동 20번지 LG타워 31층
Tel. 02) 3777-2862
www.systemaircon.com

LG 시스템에어컨 실내기																								
장비번호	분 류	모 델 명	수 량 (대)	정격냉방능력	정격난방능력	전 원 (상, 선식, V, Hz)	정격소비전력 (kW)		운전전류 (A)		송풍기			제품중량 (kg)	접속구경(mm)			본체치수(mm)	관넬치수(mm)	통신선(mm²)	전원선(mm²)	누전차단기		비 고
				(W)	(W)		냉방	난방	냉방	난방	풍량(CMM)	기외정압(mmAq)	정격출력(W)		액관	가스관	드레인관	W x H x D	W x H x D	VCTF-SB	H07RN-F	규격	수량	
IAC-1	1WAY 카세트	R-W0320C2S	1	3,200	3,600	1, 2, 220, 60	0.02	0.02	0.09	0.09	10.0	-	30	12.3	6.35	12.7	32	860 x 132 x 450	1,160 x 34 x 500	0.75~1.5×2C	2.5 x 3C	20A	7	
IAC-2		R-W0400C2S	1	4,000	4,500	1, 2, 220, 60	0.03	0.03	0.14	0.14	10.9	-	30	12.3	6.35	12.7	32	860 x 132 x 450	1,160 x 34 x 500	0.75~1.5×2C	2.5 x 3C			
IAC-3	4WAY 카세트	R-W1001A2S	4	10,000	11,200	1, 2, 220, 60	0.069	0.069	0.62	0.62	28 / 24 / 21	-	135	27.0	9.52	15.88	32	840 x 288 x 840	950 x 35 x 950	0.75~1.5×2C	2.5 x 3C			
합 계			6																					
* 수량을 제외한 소비전력등의 제품사양은 한대기준임. *1/2/4 WAY 제품은 인공지능(공기청정,인체감지), 연동 및 습도센서 적용 가능.																								

IAC-100T

시스템에어컨 실외기 (슈프림라이트)																												
장비번호	분 류	분 류 (모델명)	수 량 (대)	냉방능력	난방능력		전 원 (상, 선식, V, Hz)	냉난방 효 율 (EERα)	소 비 효 율 등 급	소비전력(kW)					운전전류 (A)	형식	송풍기		냉매	제품중량 (kg)	배관경		본체치수	연결전선 (mm²)		누전차단기		비 고
				정격 (W)	정격 (W)	-15 (W)				냉방	난방	난방지온	최대	풍량 (CMM)			정격 출력 (kW)	액관 (mm)			가스관 (mm)	W x H x D (mm)	전원선	통신선	규격	수량		
				(W)	(W)	(W)				정격	통합	정격	통합	-15 (A)			(mm)	(mm)			(mm)	H07RN-F	VCTF-SB	(A)	(대)			
OAC-16	냉난방 절전형	RPUW162X9L	1	46,400	52,200	45,000	3, 4, 380, 60	6.72	1	11.96	3.40	13.01	14.93	24.1	36.0	프로펠러식	160x2	0.9×2	R410A	263x1	12.7	28.58	(1,240x1,745x760) x 1	6.0×5C	0.75~1.5×2C	40	1	
합 계			1																									
* 수량을 제외한 소비전력등의 제품사양은 한대기준임.																												

△					
△					
REV.	DATE	DESCRIPTION	BY	BY	APP

ISSUES & REVISIONS

PROJECT TITLE

DRAWING TITLE

DRAWN	SCALE
CHECK	
APPR	SHEET NO.
DATE	

DRAWING NO.

범례 (MULTI-V SUPER 5)

■ 배관표시(MULTI-V SUPER 5)

기 호	1	2	3	4	5	6	7	8	9	10	11	12	13	14
배관경	RL:6.35 RG:12.7	RL:9.52 RG:15.88	RL:9.52 RG:19.05	RL:12.7 RG:22.2	RL:12.7 RG:19.05	RL:12.7 RG:22.2	RL:12.7 RG:25.4	RL:12.7 RG:28.58	RL:15.88 RG:28.58	RL:15.88 RG:31.8	RL:15.88 RG:34.9	RL:19.05 RG:31.8	RL:19.05 RG:34.9	RL:19.05 RG:41.3

■ 배관길이 제한(MULTI-V SUPER 5)

- 총 배관길이 : 1,000m 이내
- 최장배관길이 : 220m 이내 (상당배관)
- 첫번째 분지후 최장 배관길이 : 40m 이내여야 함. (조건부 90m 이내)
- 실내외기간 고저차 : 100m 이내
- 실외기간 고저차 : 5m 이내
- 실내기간 고저차 : 15m 이내



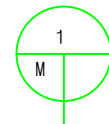
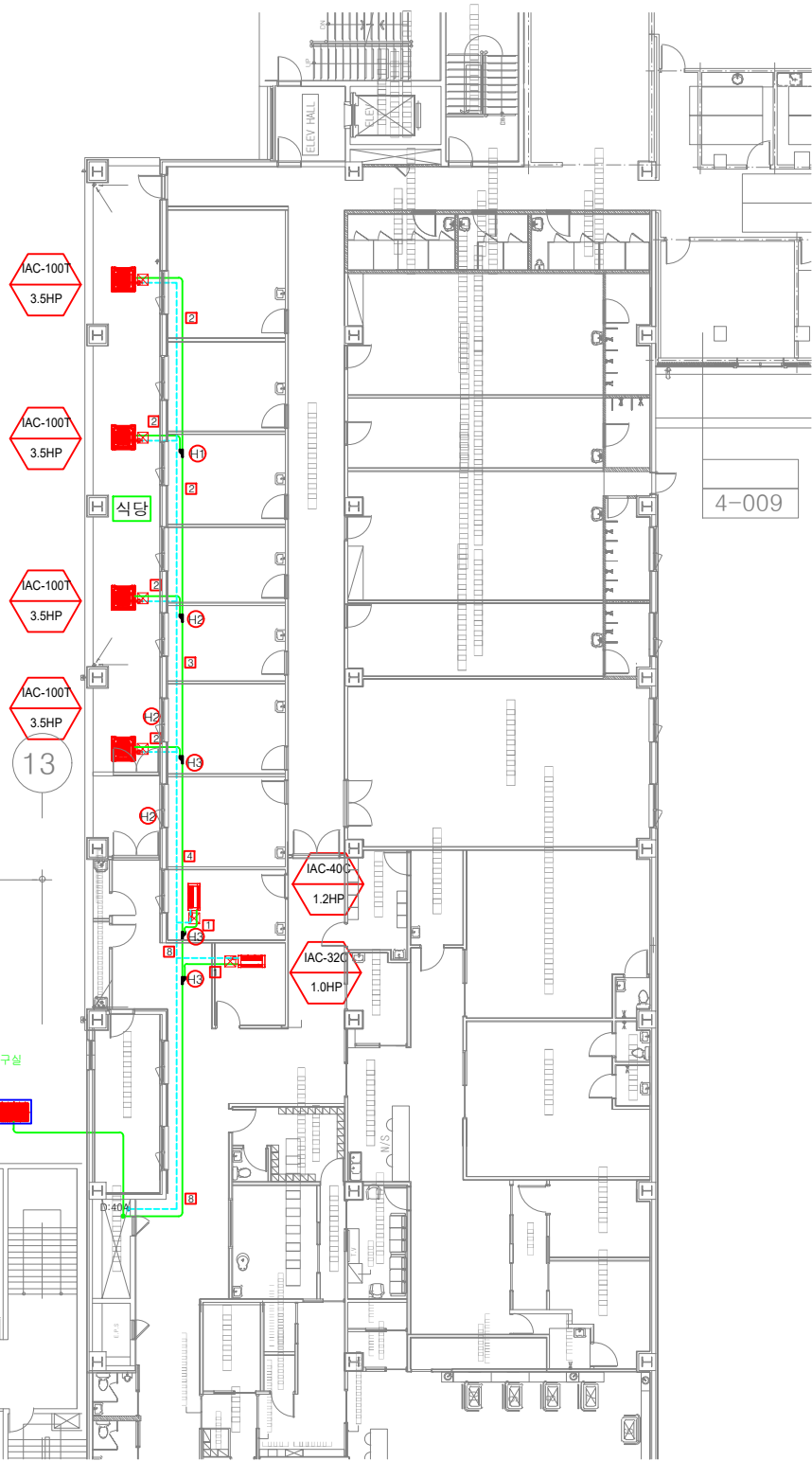
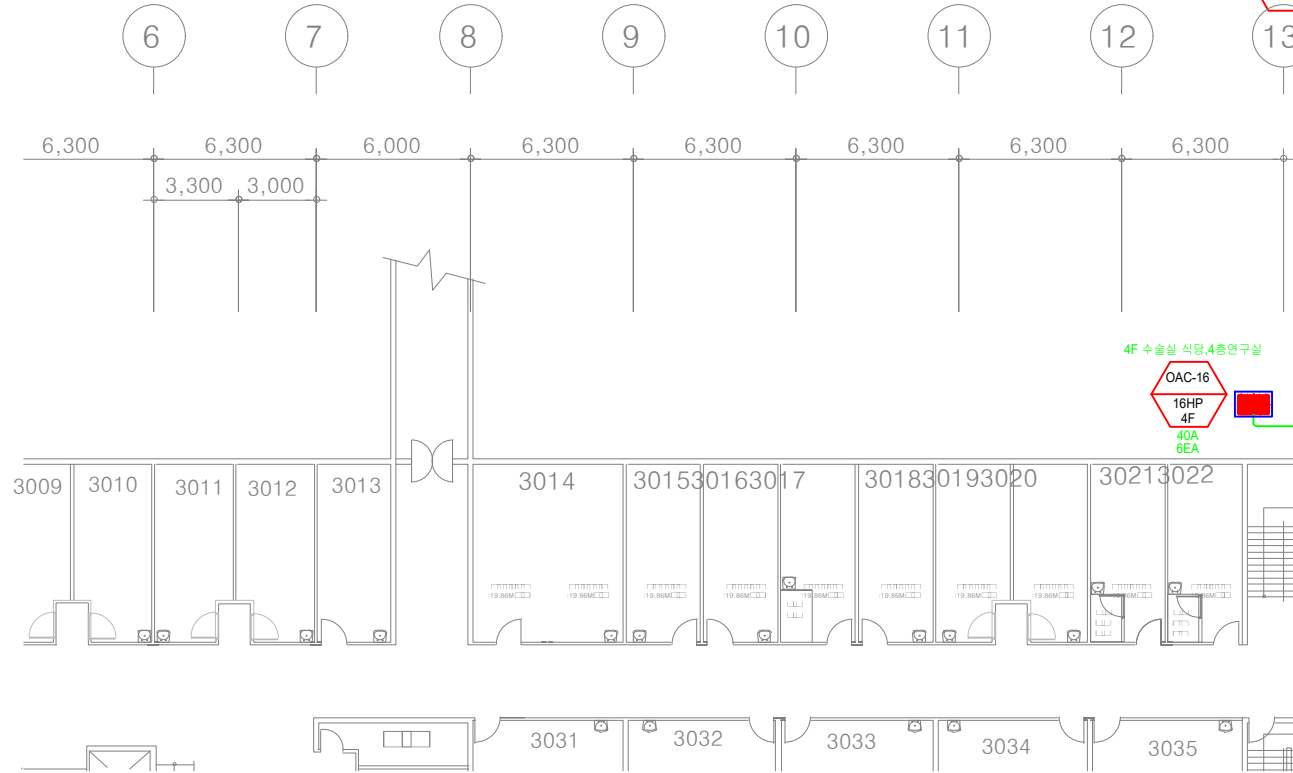
- RG, RL : 냉매배관 (천장배관)
- D : 드레인배관 (천장배관)

기호	Y 분지관	비고
①	PBL-1601H2	<22.4
②	PBL-3501H2	<33
③	PBL-7001H2	<71
④	PBL-8701H2	104≤

■ 냉매 배관경

분지 후 연결되는 실내기 총 용량 (kW)	액관	가스관
1 < 5.6	ø6.35	ø12.7
5.6 ≤ @ < 16	ø9.52	ø15.88
16 ≤ @ < 22.4	ø9.52	ø19.05
22.4 ≤ @ < 33	ø9.52	ø22.2
33 ≤ @ < 47	ø12.7	ø28.58
47 ≤ @ < 71	ø15.88	ø28.58
71 ≤ @ < 104	ø19.05	ø34.9
104 ≤	ø19.05	ø41.3

A (병동2관4층(수술실식당))
실내기 : 6EA 16.2HP (실내기,실외기 교체)
실외기 : 40A 16HP



병동2관 (수술실식당, 4층연구실)냉,난방 배관 평면도

SCALE : A1=1/150
A3=1/300



병동 2관

* NOTE.

1					
0					

REV.	DATE	DESCRIPTION	BY	BY	APP
------	------	-------------	----	----	-----

PROJECT TITLE

DRAWING TITLE
병동2관 수술실식당, 4층연구실
냉,난방 배관 평면도

APPROVAL DATE	APPROVED
PROJECT NO.	CHECKED 2
ENGINEER	CHECKED 1
SCALE A1=1/150 A3=1/300	DRAWN / DATE
DRAWING NO.	REV.